

Université d'été

Voyage au Coeur du Féminin Sacré

Du 5 au 11 août 2019

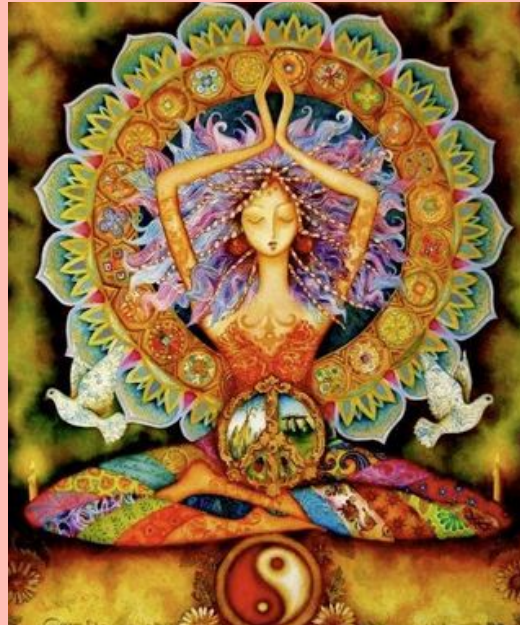
« La Huberderie » 53390 La Rouaudière

Une semaine enchantée pour un autre regard sur l'alchimie de la féminité

Au programme :

- * *6 jours de découverte de soi et de la danse de nos hormones, aux portes du physique, de l'émotionnel et de l'intuitif*
- * *Des outils pour transformer notre relation au cycle féminin et pour sortir du rapport de victimisation ("ce sont mes hormones")*
- * *Exploration du pouvoir du cycle des lunes, de leur expression sensuelle et sexuelle aux différents stades d'une vie de femme*

- * *Puiser à la richesse des pour faire entrer en anciennes et mieux comprendre notre système hormonal guérison et*



*points de rencontre est-ouest
résonance médecines
connaissances modernes,
l'intelligence profonde de
et en aborder à la fois la
l'épanouissement*

- * *Rituels de femmes,
harmoniser corps*

*Qi Gong et méditation pour
et esprit*

- * *Chamanisme :
guidé au tambour
intuitif et créateur à la*

*Hutte à sudation et voyage
pour un éveil de notre centre
rencontre du féminin sacré.*

- * *Notre exploration approfondira les différents points « d'articulation » de l'alchimie féminine:*

- *Bassin, abdomen et hanches : chakras des gonades, ovaires et surrénales*
- *Plexus solaire, pancréas et système digestif*
- *Chakra du cœur, les seins et le thymus*
- *Chakra de la gorge et thyroïde*
- *Chakras du 3ème œil et de la couronne: glandes pinéale, pituitaire et hypothalamus*

La diététique représentant un aspect important de la relation à soi et à la nature, notre semaine s'accompagnera d'une alimentation bio et vegan au quotidien, dans le respect de la Terre et de tous ses habitants, préparée avec amour par notre Chef cuisinier Didier Cuzange

Ce stage sera co-animé par :

- * *Liliane Papin (Docteur en Médecine chinoise aux USA), auteure du livre "Les Trésors de la Médecine chinoise pour le monde d'aujourd'hui" (2015, Ed. du livre, Trédaniel)*
- * *Sophia Clémenceau - femme médecine, formatrice Qi Gong et chamanisme, énergéticienne*

Voyage au Coeur du Féminin Sacré

Coût du stage :

- 480 € si inscription après le 21 juin 2019
- 440 € si inscription avant le 21 juin 2019

Note : 80 € d'acompte sont demandés à l'inscription pour réserver votre place.

Non remboursable sauf cas de force majeure avec justificatif.

Chèque à l'ordre de : Dr Liliane Papin, 16 rue de Nantes, 72000 Le Mans

Tarif dégressif pour celles qui veulent suivre deux ou trois stages en continu:

- Inscription pour deux stages : 440 € le stage (inscription après le 21 juin) ou 420 € si inscription avant le 21 juin
- Inscription pour trois stages : 420 € le stage (inscription après le 21 juin) ou 390 € si inscription avant le 21 juin

Coût de l'hébergement en résidentiel et pension complète :

1 stage 7 jours : 630 €/pers/stage en chambre individuelle — 532 € en chambre double

2 stages 14 jours : 595 €/pers/stage en chambre individuelle — 504 € en chambre double

3 stages 21 jours : 560 €/pers/stage en chambre individuelle — 476 € en chambre double

Tarif Camping (3 places maximum) ou camping car (3 places maximum) : 410 € / pers / stage

Draps et serviettes fournis sur chaque lit

Lieu du stage: Gîte La huberderie, Route de Senonnes, 53390 à La Rouaudière

Au centre d'un rectangle Rennes - Nantes - Angers - Laval, la Huberderie peut être rapidement rejointe depuis différentes routes et gares en provenance de ces villes. Pour réserver votre hébergement à la

Huberderie, contacter Anne ou Patrice au 02 43 70 14 45 ou anne.savin@orange.fr - www.la-huberderie.com

Pour tous renseignements complémentaires concernant les stages, s'adresser à :

Dr Liliane Papin LyliP@aol.com ou 06-44-14-38-50

Ne sont pas inclus dans le coût du stage:

- Frais de transport
- Journées supplémentaires d'hébergement avant ou après le stage

Bulletin d'inscription à compléter LISIBLEMENT (surtout le e-mail) à joindre à votre acompte

Nom et prénom :

.....

Email :

.....

Téléphone :

.....

je m'inscris au stage du 5 août (arrivée le 4 août au soir après 17h) au dimanche 11 août (départ après le déjeuner) **VOYAGE AU CŒUR DU FEMININ SACRE** et verse un acompte de 80€ en chèque. J'ai noté que je règlerai le solde à mon arrivée au soir et que l'acompte n'est pas remboursable (sauf cas de force majeure). J'écris au dos du chèque "facture" si besoin

Date:

Signature.....

